

HACIA AQUILES SERDÁN  
CAD. PRP 5+882.90 CAD. IG. 0+202.90  
CAD. PRP 5+880.00 CAD. IG. 0+200.00  
CAD. PRP 5+879.71 CAD. IG. 0+199.71  
CAD. PRP 5+871.67 CAD. IG. 0+191.67

CAD. PRP 5+860.65 CAD. IG. 0+180.65  
CAD. PRP 5+858.65 CAD. IG. 0+178.65  
CAD. PRP 5+856.65 CAD. IG. 0+176.65  
CAD. PRP 5+854.65 CAD. IG. 0+174.65

CAD. PRP 5+840.50 CAD. IG. 0+160.50

CRUCE A NIVEL  
CAD. PRP 5+825.03 CAD. IG. 0+145.03

CAD. PRP 5+809.52 CAD. IG. 0+129.52

CRUCE A NIVEL  
CAD. PRP 5+802.09 CAD. IG. 0+122.09  
CAD. PRP 5+796.11 CAD. IG. 0+116.11

CAD. PRP 5+780 CAD. IG. 0+100.00

HACIA ALTAMIRA

CRUCE 1 TIPO A

ACOT: m

ESC 1:250

PLANTA GENERAL

DETALLE DE LOSAS

SIN ESCALA

ACOT.m

DATOS COMPLEMENTARIOS

TIPO DE CRUCE CRUCE 1 TIPO A  
LOCALIZACION CRUCE 1 5.802.09 CAD IG 0+122.09  
RELACION A VIA PROLONGACION DE VIA FERREA DEL RAMAL PONIENTE  
TIPO DE VIA APARTIR KM 5+680  
CALLE DONDE SE ALOJA BULEVARD DE LOS RIOS (INCORPORACION SOTO LA MARINA)  
ANGULO DE ESIVAJE 37°  
PENDIENTE EN ZONA DE VIAS 2% EL LADO IZQUIERDO  
PENDIENTE ENTRADA Y SALIDA -6% EL LADO DERECHO  
MATERIAL EN AREA DE VIAS PROYECTO DE LOSAS DE CONCRETO  
ANCHO DE CALZADA 10.00 METROS.  
DERECHO DE VIA 9.04m IZO. Y 2.96m DER. DEL EJE DE VIA  
DERECHO DE VIA OCUPADO 192.57 M2  
FERROCARRIL FERROCARRIL MEXICANO S.A. DE C.V.  
ESTADO TAMAULIPAS  
VELOCIDAD DE OPERACION 30KM/H

\* NOTA : LA OPERACION,Y MANTENIMIENTO DEL CRUCE A NIVEL, ASI COMO  
SUS DISPOSITIVOS CORREN A CARGO DEL PERMISIONARIO DE LA VIA ES  
DECIR DE LA ASIPONA ALTAMIRA

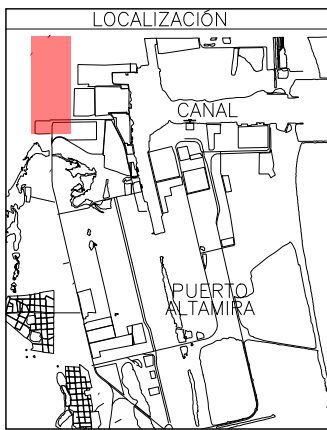
CUADRO DE CONSTRUCCION DE LOSA 1						
EST	PIV	AZIMUT	DISTANCIA	V	COORDENADAS	
					Y	X
1	2	89°37'13.80"	002.61	1	2,487,012.49	612,789.86
2	3	359°34'7.32"	004.51	2	2,487,012.51	612,792.48
3	4	54°23'0.24"	002.42	3	2,487,017.02	612,792.44
4	5	359°57'35.28"	011.19	4	2,487,018.43	612,794.41
5	6	237°50'24.72"	002.39	5	2,487,029.62	612,794.40
6	7	359°23'38.04"	002.07	6	2,487,028.34	612,792.37
7	8	359°23'38.04"	002.07	7	2,487,030.42	612,792.35
8	9	269°36'5.04"	002.62	8	2,487,030.40	612,789.73
9	10	179°31'47.64"	004.05	9	2,487,026.35	612,789.77
10	11	230°28'39.72"	002.65	10	2,487,024.66	612,787.72
11	12	178°32'22.20"	011.24	11	2,487,013.43	612,788.01
12	1	49°42'45.36"	002.40	12	2,487,014.98	612,789.84
12	1	179°31'43.32"	002.49	1	2,487,012.49	612,789.86

AREA: 091.57 m2

CRUCE TRANSVERSAL ESQUEMATICO

ESC S/E

ACOT.m



ESCALA 1:500

SEP-2025	REV-0	REF	ESTE PLANO ESTA REFERENCIADO AL PLANO ASPN-ALT-GI-P-0084-24-0 PLANO 2 DE 2	EDIN	SET
FECHA	REVISION	ZONA	DESCRIPCION DE MODIFICACION	FOR	APROBADO

CRUCE C-C'

ESC S/E

ACOT.m

ADMINISTRACIÓN DEL SISTEMA PORTUARIO NACIONAL ALTAMIRA S.A. DE C.V.

**MARINA**  
SECRETARÍA DE MARINA

DIRECTOR GENERAL  
FIDEL MALDONADO LOPEZ  
VICEALMIRANTE CG. DEM. RET.

GERENCIA DE INGENIERIA TECNICA DE PROYECTOS  
HECTOR AUGUSTO FLORES GONZALEZ  
INGENIERO

SUBGERENCIA TECNICA DE PROYECTOS  
MARIA DE MONSERRAT VALADEZ SILVA  
INGENIERO

REVISOR  
RODOLFO HERRERA RAMOS  
INGENIERO  
DIBUJO  
ELVA OLIVA PEREZ HERNANDEZ  
INGENIERO

NOMBRE DEL PROYECTO  
**PROLONGACION DE VIA MC RAMAL PONIENTE KM 5+460, EN EL PUERTO DE ALTAMIRA**

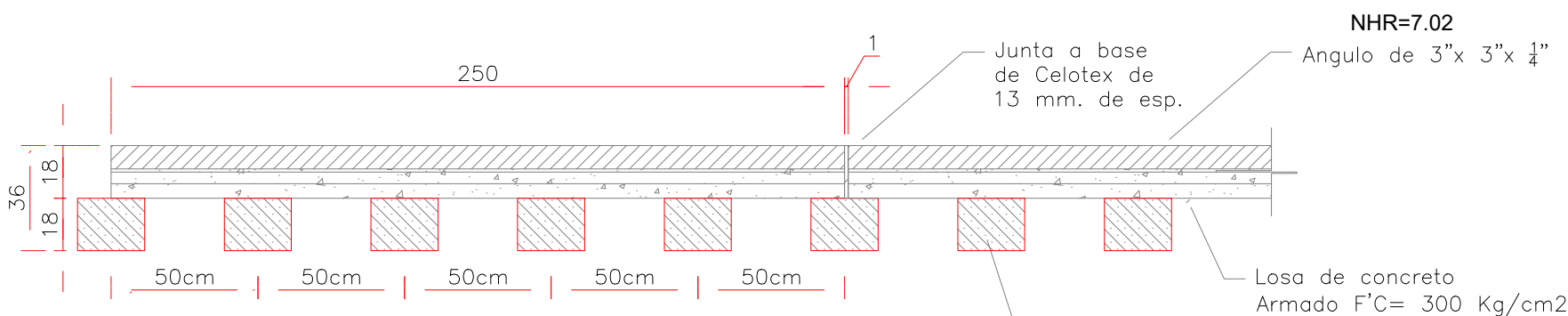
NOMBRE DEL PLANO  
**PROYECTO ESTRUCTURAL CAN 1 KM 5+802**

FECHA  
SEPTIEMBRE-2025

ESCALA  
INDICADAS

NUMERO DE PLANO  
**ASPN-ALT-GI-L-P089-25-0**

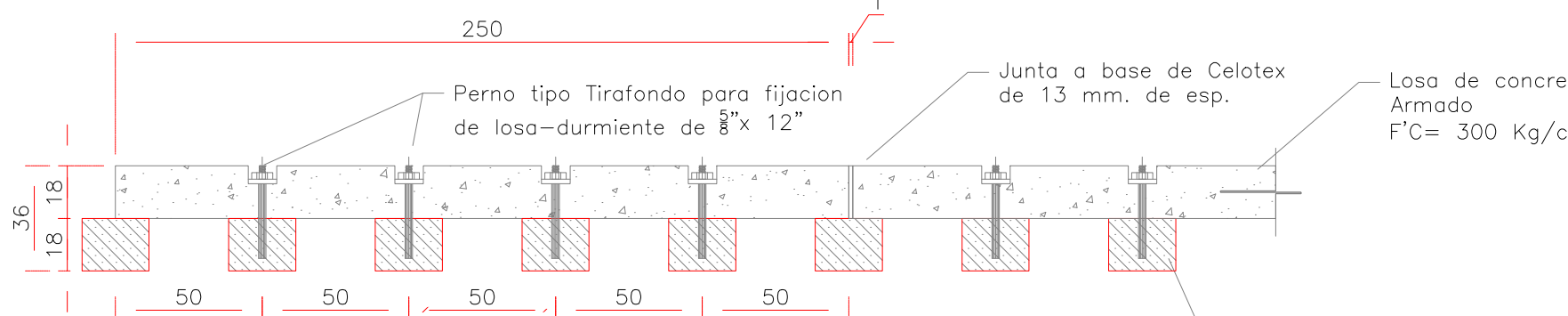
CRUCE TRANSVERSAL ESQUEMATICO



ALZADO A-A' (SE MUESTRA ANGULO)

ESC S/E

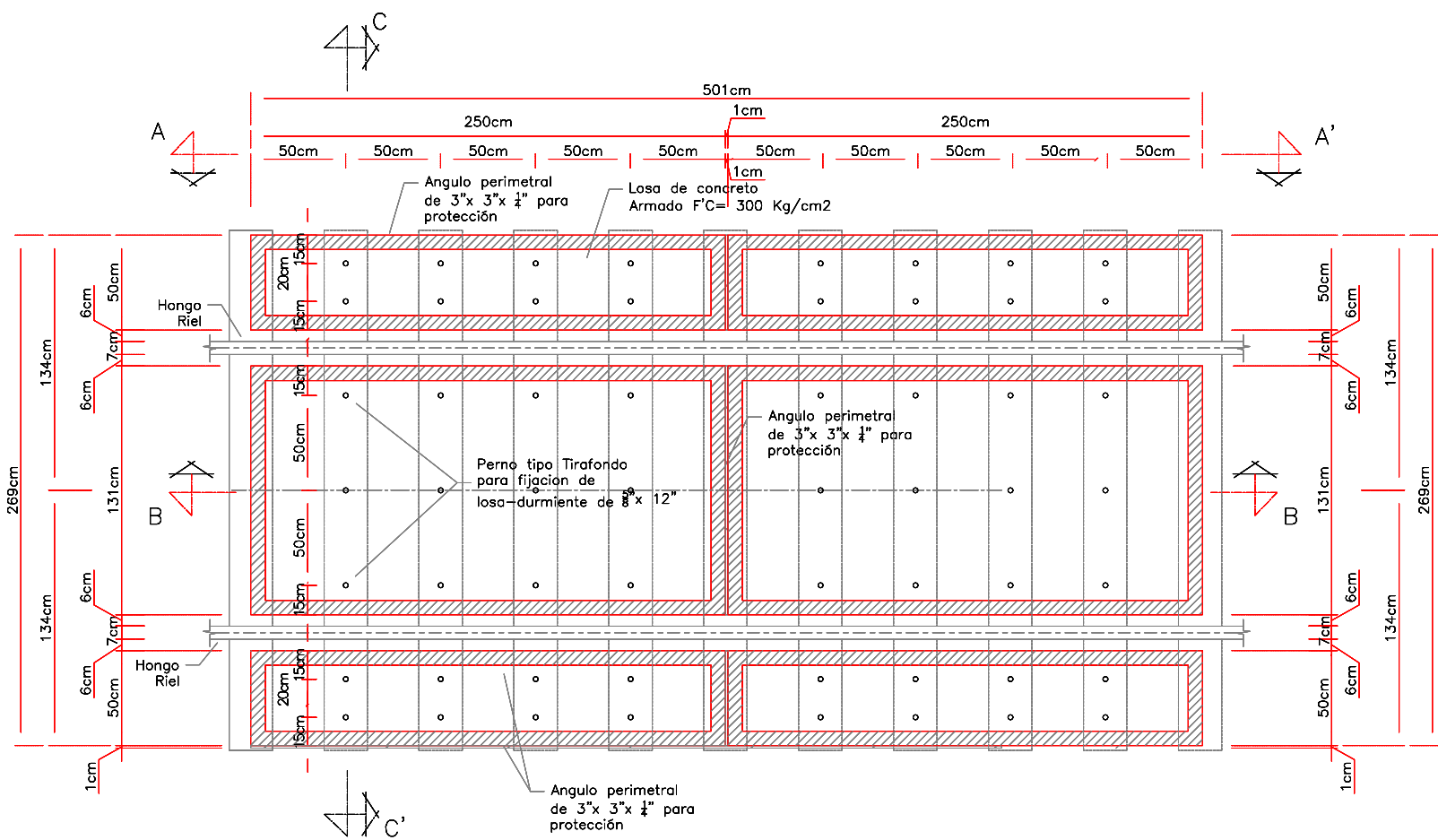
ACOT.m



CRUCE A-A' (SE MUESTRAN PERNOS)

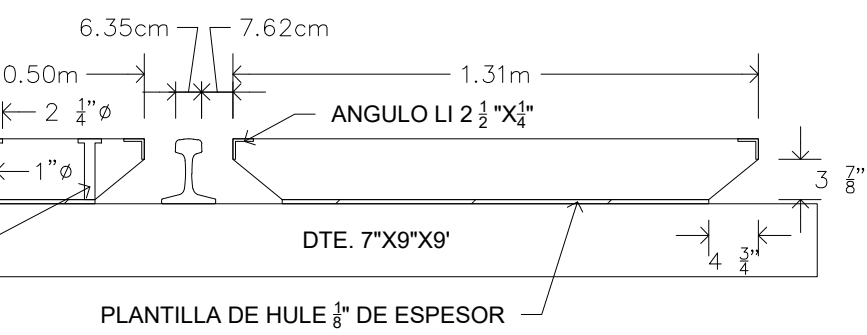
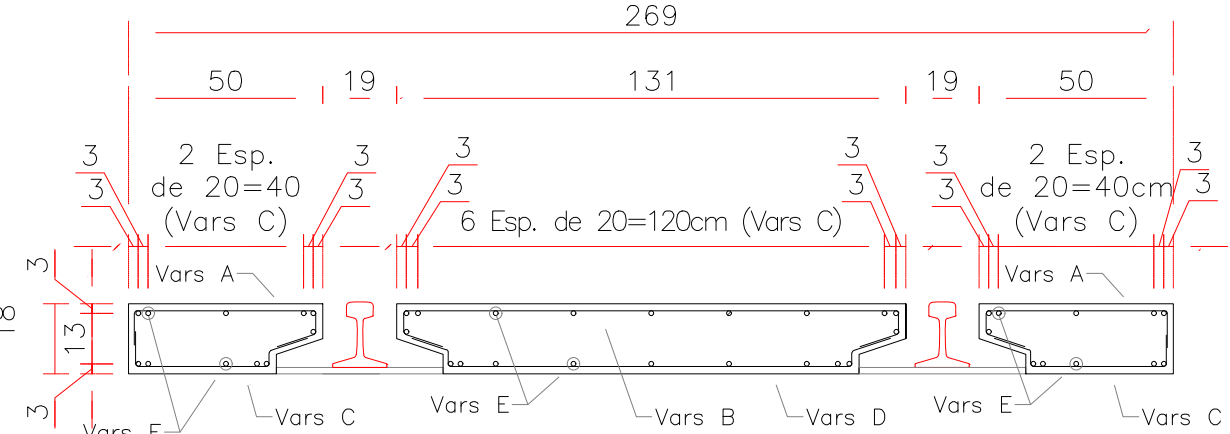
ESC S/E

ACOT.m



PLANTA TIPO DE LOSA PRECOLADA, 1 MODULO

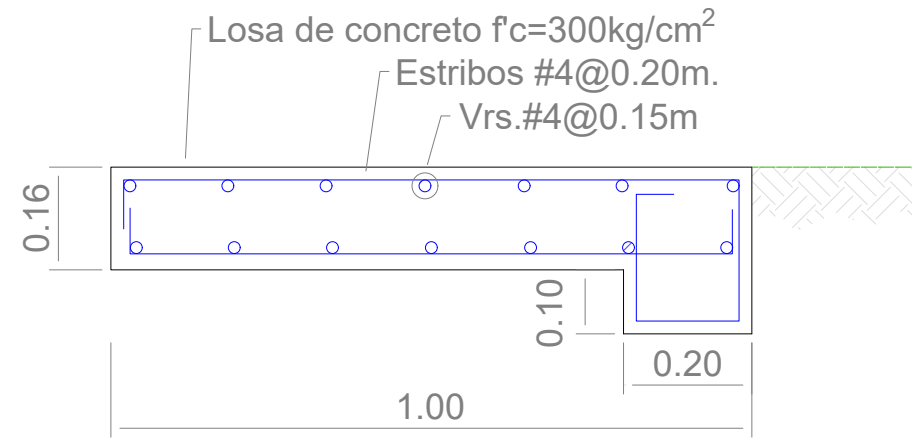
SIN ESCALA



CRUCE TRANSVERSAL ESQUEMATICO

ESC S/E

ACOT.m

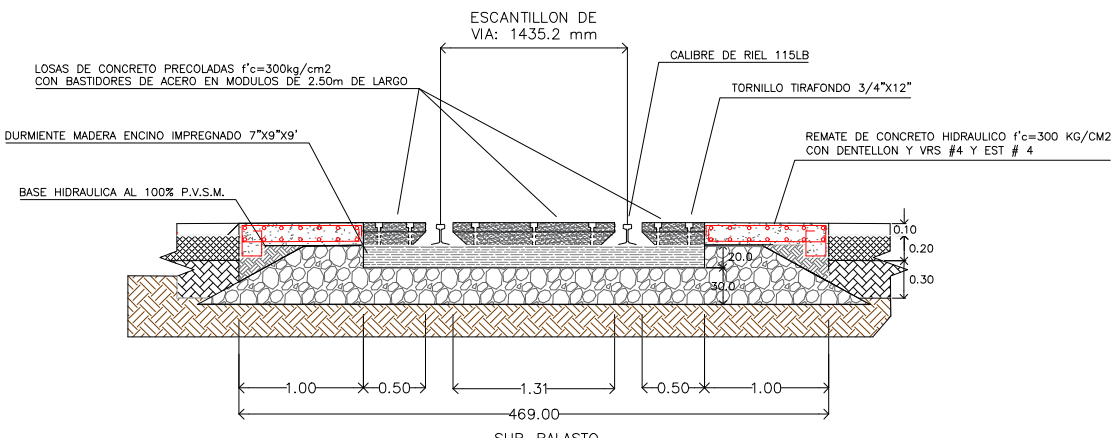


Opción con dentellón

DETALLE DE LOSAS DE REMATE

ESC S/E

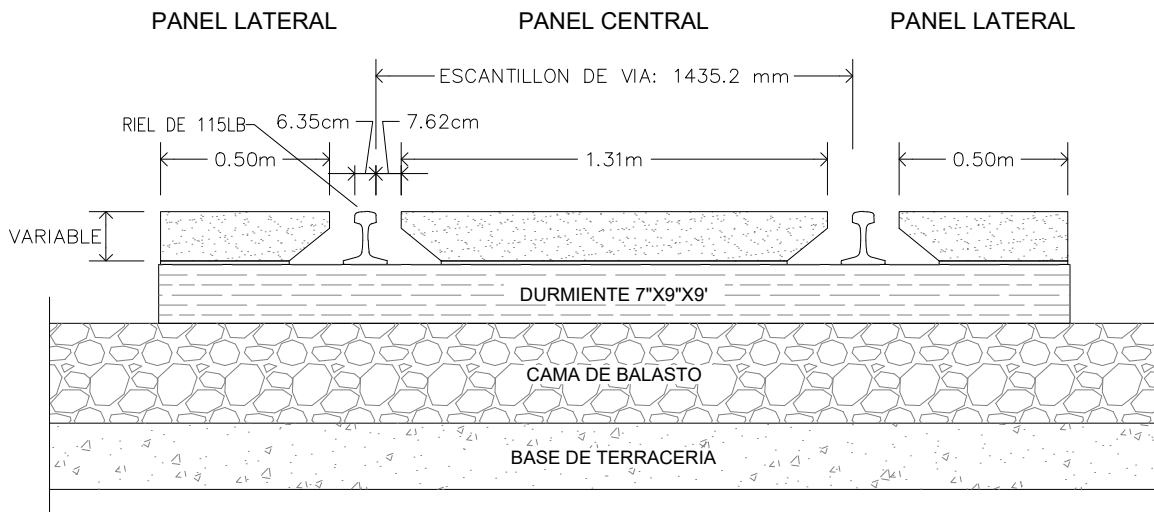
ACOT.m



CRUCE DE LOSAS PRECOLADAS DE CONCRETO

DETALLE CRUCE B-B'

SIN ESCALA



CRUCE TRANSVERSAL ESQUEMATICO

ESC S/E

ACOT.m

